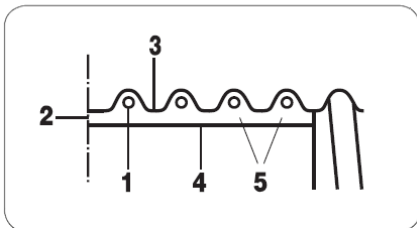
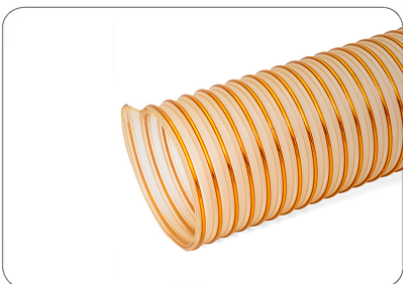




VENT PUR XL



Zastosowanie

- Remonty drogowe
- Urządzenia załadownicze i rozładownicze
- Wąż przesyłowy do materiałów ściernych takich jak piasek, żwir, ziarno, szlaka pomiedziowa

Wąż ssawno-tłoczny do przesyłu materiałów trudnościeralnych

Konstrukcja

1. Nieruchoma spirala z pomiedziowanego drutu ze stali lanej sprężynowej
 2. Ścianka węża: poliuretan odporny na hydrolizę i mikroby
 3. Grubość ścianki między spiralami 2,5 mm
 4. Gładka ścianka wewnętrzna węża
 5. Wzmocnione obszary ścierania
- Odprowadzanie ładunków elektrostatycznych następuje poprzez obustronne uziemienie spirali

Charakterystyka

 - 40°C do +90°C chwilowo do +125°C	 grubość ścianki 2,5 mm	 trudnopalny	 antystatyczny $R_0 \leq 10^9 \Omega$	 odporny na ścieranie
 odporny na opary oleju i benzyny	 gazoszczelny	 ekstrudowany	 elastyczny	 zgodny z RoHS

Odporność chemiczna

- Patrz tabela odporności

Opis Szczegółowy

- Patrz opis szczegółowy

Standardy produkcyjne

- Długości produkcyjne: 10 m, 15 m i 20 m
- Kolor: na zewnątrz: przezroczysty wewnątrz: przezroczysty

Elementy połączeniowe:



Obejma ślimakowa



Obejma GBS



Tuleja termokurczliwa

DN (średnica wewnętrzna) [mm]	Ciśnienie robocze [bar]	Podciśnienie [mm H ₂ O]	Promień zagięcia [mm*]	Ciężar [kg/m]
32	5,235	9900	90	0,68
38	4,475	9900	104	0,79
40	4,270	9900	109	0,82
45	3,825	9900	129	0,91
50	3,470	9900	134	1,00
55	3,170	9900	151	1,09
60	2,920	9900	156	1,18
65	2,705	9900	163	1,23
70	2,520	9900	186	1,37
75	2,360	9900	195	1,46
80	2,220	9900	205	1,55
90	2,195	9900	250	2,06
102	1,890	9900	272	2,31
110	1,805	9900	300	2,48
115	1,730	9750	317	2,58
120	1,660	9300	330	2,69
127	1,555	8900	335	2,84
130	1,535	8600	355	2,90
140	1,430	8000	400	3,11
152	1,305	7350	435	3,72
160	1,255	7000	470	3,91
170	1,180	6600	600	4,15
175	1,150	6400	700	4,26
180	1,120	6200	830	4,38
203	1,010	5500	950	6,02
225	0,900	4950	1175	6,65
250	0,810	4450	1300	7,35
275	0,735	4050	1450	8,07
300	0,675	3750	1575	8,78

* Dotyczy wewnętrznej strony kolana węża.

Powyższe dane odnoszą się do temperatury otoczenia i medium wynoszącego 20°C. Produkty oraz dane techniczne zawarte w tym katalogu zostały przedstawione wyłącznie w celach informacyjnych, mogą ulec zmianie bez uprzedzenia i nie powinny być traktowane jako oferta handlowa.

Firma **Mastervent** nie ponosi odpowiedzialności za błędy, bądź niedokładności mogące pojawić się w publikacji. Tolerancja średnicy wewnętrznej przewodu stanowi od +1mm do +3mm w zależności od średnicy.