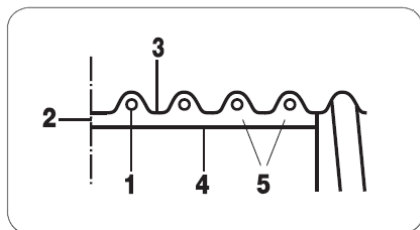


WEŻE EKSTREMALNIE ODPORNE NA ŚCIERANIE



VENT PUR SUPER-X



Wąż ssawno-tłoczny do przesyłu materiałów trudnościeralnych

Konstrukcja

1. Nie ruchoma spirala z pomiedziowanego drutu ze stali lanej sprężynowej
 2. Ścianka węża: poliuretan
 3. Grubość ścianki między spiralami 2,5 mm
 4. Gładka ścianka wewnętrzna węża
 5. Wzmocnione obszary ścierania
- Odprowadzanie ładunków elektrostatycznych następuje poprzez obustronne uziemienie spirali

Charakterystyka

				
- 40°C do + 90°C chwilowo do + 125°C	grubość ścianki 2,5 mm	trudnopalny	antystatyczny $R_0 \leq 10^9 \Omega$	odporny na ścieranie
				
odporny na opary oleju i benzyny	gazoszczelny	ekstrudowany	elastyczny	zgodny z RoHS

Odporność chemiczna

- Patrz tabela odporności

Zastosowanie

- Patrz zastosowanie

Standardy produkcyjne

- Długości produkcyjne: 10 m
- Kolor: na zewnątrz: przezroczysty wewnątrz: przezroczysty

Elementy połączeniowe:



Obejma ślimakowa



Obejma GBS



Tuleja termokurczliwa

DN (średnica wewnętrzna) [mm]	Ciśnienie robocze [bar]	Podciśnienie [mm H ₂ O]	Promień zagięcia [mm*]	Ciężar [kg/m]
102	2,100	9400	320	2,75
110	2,000	8900	375	2,97
115	1,800	8900	400	3,09
120	1,750	8900	450	3,22
127	1,700	8800	475	3,59
130	1,650	8700	500	3,73
140	1,600	8600	525	3,98
152	1,500	8500	550	4,27
160	1,400	8100	600	5,00
170	1,250	7500	725	5,25
175	1,175	7200	850	5,50
180	1,200	6800	900	5,75
203	0,975	5500	1100	6,58
226	0,900	5000	1200	7,24
250	0,800	4500	1450	8,06
275	0,775	4200	1570	8,83
280	0,750	4000	1650	9,00
300	0,725	3900	1600	9,60
315	0,700	3800	1725	10,45
350	0,600	3700	1950	11,60
400	0,500	3600	2300	12,75
450	0,450	3500	2500	13,80
500	0,300	3000	2600	14,75

* Dotyczy wewnętrznej strony kolana węża.

Powyższe dane odnoszą się do temperatury otoczenia i medium wynoszącego 20°C. Produkty oraz dane techniczne zawarte w tym katalogu zostały przedstawione wyłącznie w celach informacyjnych, mogą ulec zmianie bez uprzedzenia i nie powinny być traktowane jako oferta handlowa.

Firma **Mastervent** nie ponosi odpowiedzialności za błędy, bądź niedokładności mogące pojawić się w publikacji. Tolerancja średnicy wewnętrznej przewodu stanowi od +1mm do +3mm w zależności od średnicy.