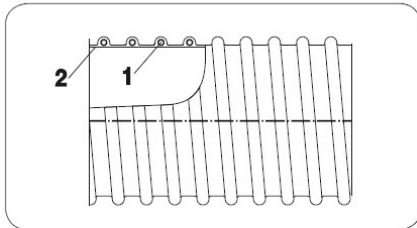




VENTCAR SUPER



Wąż do gazów spalinowych o temperaturze do +200°C

Konstrukcja

1. Profil spiralny z tworzywa
2. Ścianka węża: tkanina poliestrowa powlekana EPDM/PP

- Kanały odprowadzania gazów spalinowych muszą być zasilane świeżym powietrzem (min 50%)

Charakterystyka



-35°C do +200°C



odporny na uderzenia



odporny mechanicznie



odporny na wilgoć



lekki



materiał EPDM/PP



elastyczny



zgodny z RoHS

Oporność chemiczna

- Patrz tabela odporności



Zastosowanie

- Patrz zastosowanie



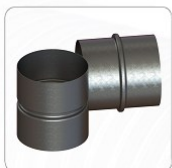
Standardy produkcyjne

- Długości produkcyjne: 20 m
- Kolor: na zewnątrz: czarny wewnątrz: czarny

Elementy połączeniowe:



Obejma Car



Prostka symetryczna



Redukcja symetryczna

DN (średnica wewnętrzna) [mm]	Podciśnienie [mm H ₂ O]	Promień zagięcia [mm*]	Ciężar [kg/m]
50	3200	55	0,40
63	2800	60	0,41
75	2400	75	0,48
80	2300	80	0,51
100	1800	100	0,64
125	1200	125	0,78
150	500	150	0,93
200	200	200	1,22

* Dotyczy wewnętrznej strony kolana węża.

Powyższe dane odnoszą się do temperatury otoczenia i medium wynoszącego 20°C. Produkty oraz dane techniczne zawarte w tym katalogu zostały przedstawione wyłącznie w celach informacyjnych, mogą ulec zmianie bez uprzedzenia i nie powinny być traktowane jako oferta handlowa.

Firma **Mastervent** nie ponosi odpowiedzialności za błędy, bądź niedokładności mogące pojawić się w publikacji. Tolerancja średnicy wewnętrznej przewodu stanowi od +1mm do +3mm w zależności od średnicy.