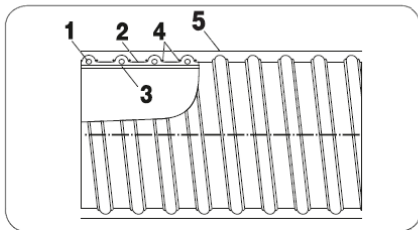


WEŻE DO GORĄCEGO POWIETRZA



VENT SIL 2, VENT ISO SIL 2



Wąż średniotemperaturowy do +250°C

Konstrukcja

1. Spirala ze stali sprężynowej
 2. Warstwa zewnętrzna: tkanina z włókna szklanego powlekana silikonem
 3. Warstwa wewnętrzna: tkanina z włókna szklanego powlekana silikonem
 4. Kord z włókna szklanego
 5. Izolacja*
- Odprowadzanie ładunków elektrostatycznych następuje poprzez obustronne uziemienie spirali

Charakterystyka



- 70°C do + 250°C
chwilowo od -85°C
do +300°C



odporny
na wilgoć



lekki



dwuwarstwowy



elastyczny



zgodny z RoHS

Odporność chemiczna

- Patrz tabela odporności



Zastosowanie

- Patrz zastosowanie



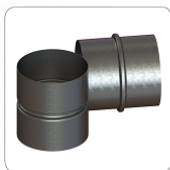
Standardy produkcyjne

- Długości produkcyjne: 4 m
- Kolor: na zewnątrz: pomarańczowy wewnątrz: pomarańczowy
- Na zamówienie wąż może zostać wykonany w wersji izolowanej VENT ISO SIL 2*

Elementy połączeniowe:



Obejma ślimakowa



Prostka symetryczna



Redukcja symetryczna

Powyższe dane odnoszą się do temperatury otoczenia i medium wynoszącego 20°C. Produkty oraz dane techniczne zawarte w tym katalogu zostały przedstawione wyłącznie w celach informacyjnych, mogą ulec zmianie bez uprzedzenia i nie powinny być traktowane jako oferta handlowa.

Firma **Mastervent** nie ponosi odpowiedzialności za błędy, bądź niedokładności mogące pojawić się w publikacji. Tolerancja średnicy wewnętrznej przewodu stanowi od +1mm do +3mm w zależności od średnicy.

DN (średnica wewnętrzna) [mm]	Ciśnienie robocze [bar]	Podciśnienie [mm H ₂ O]	Promień zagięcia [mm*]	Ciężar [kg/m]
13	2,800	6500	15	0,16
19	2,800	6500	15	0,19
26	2,800	6500	15	0,23
30	2,800	6500	15	0,25
32	2,800	6500	16	0,26
38	2,600	6000	18	0,31
41	2,600	6000	19	0,32
42	2,600	6000	19	0,32
44	2,600	5600	21	0,34
45	2,600	5600	21	0,34
51	2,600	5200	24	0,36
55	2,500	4900	27	0,42
57	2,500	4900	28	0,43
60	2,400	4800	31	0,47
63	2,400	4800	31	0,49
64	2,400	4800	31	0,49
65	2,400	4800	31	0,50
70	2,300	4400	35	0,53
76	2,200	4300	38	0,58
80	2,100	4200	40	0,62
83	2,100	4100	42	0,64
90	2,000	4000	44	0,69
95	1,900	3700	48	0,73
102	1,900	3500	52	0,77
108	1,700	3100	55	0,83
110	1,700	3000	57	0,85
114	1,600	2900	57	0,89
120	1,600	2800	61	0,94
127	1,400	2500	64	1,00
130	1,300	2300	65	1,02
140	1,300	1900	70	1,11
152	1,200	1700	75	1,20
160	1,100	1500	80	1,28
173	1,000	1300	87	1,40
178	1,000	1200	89	1,45
180	1,000	1200	90	1,48
203	0,700	900	101	1,65
229	0,600	800	125	1,90
254	0,500	700	150	2,14
305	0,300	400	210	2,58

* Dotyczy wewnętrznej strony kolana węża.