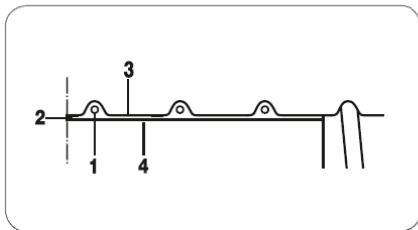




VENT SANTO 140



Wąż ssawno-tłoczny do podwyższonych temperatur

Konstrukcja

1. Nieruchoma spirala ze stali lanej sprężynowej
2. Ścianka węża: termoplastyczny wulkanizat (TPV)
3. Grubość ścianki między spiralami 1,4 mm
4. Gładka ścianka wewnętrzna węża

- Odprowadzanie ładunków elektrostatycznych następuje poprzez obustronne uziemienie spirali

Charakterystyka



- 40°C do + 130°C
chwilowo do + 150°C



grubość ścianki 1,4 mm



odporny na ozon



odporny na promieniowanie UV



gazoszczelny



odporny na wilgoć



lekki



ekstrudowany



elastyczny



zgodny z RoHS

Odporność chemiczna

- Patrz tabela odporności



Zastosowanie

- Patrz zastosowanie



Standardy produkcyjne

- Długości produkcyjne: 10 m
- Kolor: na zewnątrz: czarny wewnątrz: czarny

Elementy połączeniowe:



Obejma Master



Prostka symetryczna



Redukcja symetryczna

DN (średnica wewnętrzna) [mm]	Ciśnienie robocze [bar]	Podciśnienie [mm H ₂ O]	Promień zagięcia [mm*]	Ciężar [kg/m]
25	1,460	9400	47	0,24
32	1,140	9400	60	0,35
38	1,090	8400	69	0,40
40	1,050	8350	72	0,41
45	1,030	8250	80	0,47
50	1,020	8000	87	0,55
55	0,960	7750	95	0,59
60	0,890	7500	102	0,64
65	0,840	6750	112	0,69
70	0,790	6750	117	0,76
75	0,700	6000	126	0,80
80	0,700	6000	132	0,87
90	0,580	5250	149	0,94
102	0,530	4500	165	1,01
110	0,473	4500	179	1,09
115	0,473	3125	186	1,13
120	0,460	3125	194	1,17
127	0,460	3125	203	1,27
130	0,460	3125	209	1,31
140	0,370	2500	224	1,41
152	0,370	2500	242	1,50
160	0,320	2500	255	1,73
175	0,320	1875	278	1,96
180	0,260	1875	285	2,04
203	0,260	1875	321	2,25
250	0,210	1250	390	3,07
275	0,160	1250	426	3,58
280	0,160	1250	435	3,64
300	0,160	1250	465	3,90
315	0,160	1250	488	4,13
325	0,160	1250	503	4,29
350	0,160	1250	540	4,84
400	0,110	675	615	5,69
450	0,110	675	690	6,58
500	0,110	675	765	7,38

* Dotyczy wewnętrznej strony kolana węża.

Powyższe dane odnoszą się do temperatury otoczenia i medium wynoszącego 20°C. Produkty oraz dane techniczne zawarte w tym katalogu zostały przedstawione wyłącznie w celach informacyjnych, mogą ulec zmianie bez uprzedzenia i nie powinny być traktowane jako oferta handlowa.

Firma **Mastervent** nie ponosi odpowiedzialności za błędy, bądź niedokładności mogące pojawić się w publikacji. Tolerancja średnicy wewnętrznej przewodu stanowi od +1mm do +3mm w zależności od średnicy.