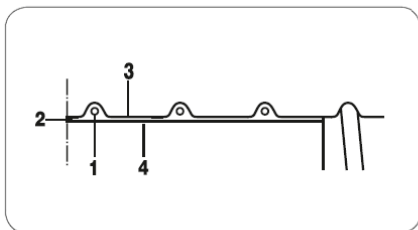




## VENT PUR P90 MHR



### Wąż ssawno-tłoczny do przesyłu wiórów drzewnych

#### Konstrukcja

1. Nieruchoma spirala z pomidziowanego drutu ze stali lanej sprężynowej
2. Ścianka węża: poliuretan odporny na hydrolizę i mikroby
3. Grubość ścianki między spiralami 0,9 mm
4. Gładka ścianka wewnętrzna węża

- Odprowadzanie ładunków elektrostatycznych następuje poprzez obustronne uziemienie spirali

#### Charakterystyka

				
- 40°C do + 90°C chwilowo do + 125°C	grubość ścianki 0,9 mm	trudnopalny	antystatyczny $R_o \leq 10^9 \Omega$	odporny na ścieranie
				
odporny na opary oleju i benzyny	gazoszczelny	ekstrudowany	elastyczny	zgodny z RoHS

#### Odporność chemiczna

- Patrz tabela odporności

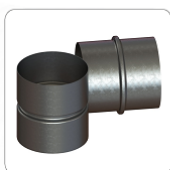
#### Standardy produkcyjne

- Długości produkcyjne: 10 m, 15 m i 20 m
- Kolor: na zewnątrz: przezroczysty wewnątrz: przezroczysty

### Elementy połączeniowe:



Obejma Master



Prostka symetryczna



Redukcja symetryczna

DN (średnica wewnętrzna) [mm]	Ciśnienie robocze [bar]	Podciśnienie [mm H <sub>2</sub> O]	Promień zagięcia [mm*]	Ciężar [kg/m]
20	3,350	8250	30	0,23
25	3,220	8000	33	0,28
32	2,520	7250	42	0,38
38	2,100	6750	48	0,42
40	2,100	6750	51	0,43
45	1,840	6000	58	0,45
50	1,680	5250	60	0,51
55	1,540	4500	65	0,53
60	1,400	4500	71	0,60
63	1,370	4000	73	0,64
65	1,260	3750	79	0,68
70	1,120	3750	83	0,72
75	1,120	3000	86	0,76
80	0,980	3000	92	0,88
90	0,840	2250	99	0,95
102	0,840	2250	113	1,03
110	0,700	2250	124	1,06
115	0,700	2250	128	1,12
120	0,700	2250	132	1,18
127	0,700	2250	137	1,20
130	0,560	2250	140	1,38
140	0,560	1500	154	1,48
152	0,560	1500	162	1,74
160	0,560	1500	176	1,80
170	0,420	1500	182	1,85
175	0,420	1500	187	1,95
180	0,420	1500	194	2,30
203	0,420	1500	218	2,50
226	0,280	750	239	3,02
255	0,280	750	263	3,11
275	0,280	750	287	3,14
280	0,280	750	292	3,20
300	0,250	675	315	3,32
315	0,250	675	330	3,40
325	0,250	675	339	3,60
350	0,130	675	364	3,85
400	0,130	525	415	4,75
450	0,130	525	468	5,30
500	0,130	525	515	5,95

\* Dotyczy wewnętrznej strony kolana węża.

Powyższe dane odnoszą się do temperatury otoczenia i medium wynoszącego 20°C. Produkty oraz dane techniczne zawarte w tym katalogu zostały przedstawione wyłącznie w celach informacyjnych, mogą ulec zmianie bez uprzedzenia i nie powinny być traktowane jako oferta handlowa.

Firma **Mastervent** nie ponosi odpowiedzialności za błędy, bądź niedokładności mogące pojawić się w publikacji. Tolerancja średnicy wewnętrznej przewodu stanowi od +1mm do +3mm w zależności od średnicy.