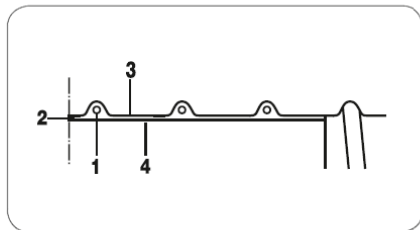




VENT PUR P70 FOOD



Wąż ssawno-tłoczny przeznaczony do kontaktu z żywnością

Konstrukcja

1. Nieruchoma spirala ze stali nierdzewnej lanej sprężynowej
2. Ścianka węża: poliuretan zgodny z normami FDA
3. Grubość ścianki między spiralami 0,7 mm
4. Gładka ścianka wewnętrzna węża

- Odprowadzanie ładunków elektrostatycznych następuje poprzez obustronne uziemienie spirali

Charakterystyka



- 40°C do + 90°C
chwilowo do + 125°C



grubość
ścianki 0,7 mm



trudnopalny



antystatyczny
 $R_0 \leq 10^9 \Omega$



zgodny z
normami FDA



odporny
na ścieranie



gazoszczelny



ekstrudowany



elastyczny



zgodny z RoHS

Odporność chemiczna

- Patrz tabela odporności



Zastosowanie

- Patrz zastosowanie



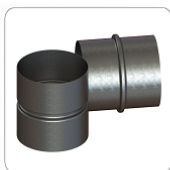
Standardy produkcyjne

- Długości produkcyjne: 10 m
- Kolor: na zewnątrz: przezroczysty wewnątrz: przezroczysty

Elementy połączeniowe:



Obejma Master



Prostka symetryczna



Redukcja symetryczna

DN (średnica wewnętrzna) [mm]	Ciśnienie robocze [bar]	Podciśnienie [mm H ₂ O]	Promień zagięcia [mm*]	Ciepłota [kg/m]
20	3,350	8250	28	0,20
25	3,220	8000	31	0,25
32	2,520	7250	40	0,35
38	2,100	6750	46	0,39
40	2,100	6750	48	0,40
45	1,840	6000	53	0,42
50	1,680	5250	58	0,45
55	1,540	4500	63	0,51
60	1,400	4500	68	0,53
63	1,370	4000	70	0,60
65	1,260	3750	73	0,64
70	1,120	3750	78	0,68
75	1,120	3000	84	0,72
80	0,980	3000	88	0,76
90	0,840	2250	99	0,88
102	0,840	2250	110	0,95
110	0,700	2250	119	1,03
115	0,700	2250	124	1,06
120	0,700	2250	129	1,12
127	0,700	2250	135	1,18
130	0,560	2250	139	1,20
140	0,560	1500	149	1,38
152	0,560	1500	161	1,48
160	0,560	1500	170	1,74
170	0,420	1500	180	1,80
175	0,420	1500	185	1,85
180	0,420	1500	190	1,90
203	0,420	1500	214	2,30
226	0,280	750	235	2,50
255	0,280	750	260	3,02
275	0,280	750	284	3,11
280	0,280	750	290	3,14
300	0,250	675	310	3,20
315	0,250	675	325	3,32
325	0,250	675	335	3,40
350	0,130	675	360	3,60
400	0,130	525	410	3,85
450	0,130	525	460	5,06
500	0,130	525	510	5,70

* Dotyczy wewnętrznej strony kolana węża.

Powyższe dane odnoszą się do temperatury otoczenia i medium wynoszącego 20°C. Produkty oraz dane techniczne zawarte w tym katalogu zostały przedstawione wyłącznie w celach informacyjnych, mogą ulec zmianie bez uprzedzenia i nie powinny być traktowane jako oferta handlowa.

Firma **Mastervent** nie ponosi odpowiedzialności za błędy, bądź niedokładności mogące pojawić się w publikacji. Tolerancja średnicy wewnętrznej przewodu stanowi od +1mm do +3mm w zależności od średnicy.