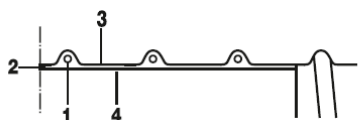


**EX**
**VENT PUR P70 EX**


## Wąż ssawno-tłoczny do stref zagrożonych wybuchem

### Konstrukcja

1. Nieruchoma spirala z pomiedziowanego drutu ze stali lanej sprężynowej
2. Ścianka węża: elektrycznie przewodzący poliuretan
3. Grubość ścianki między spiralami 0,7 mm
4. Gładka ścianka wewnętrzna węża

- Odprowadzanie ładunków elektrostatycznych następuje poprzez obustronne uziemienie spirali

### Charakterystyka



- 40°C do + 90°C  
chwilowo do + 125°C



grubość  
ścianki 0,7 mm



ATEX-EX  
 $R_o \leq 10^4 \Omega$



odporny  
na ścieranie



odporny na opary  
oleju i benzyny



gazoszczelny



ekstrudowany



elastyczny



zgodny z RoHS

### Odporność chemiczna

- Patrz tabela odporności



### Zastosowanie

- Patrz zastosowanie



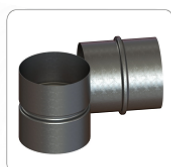
### Standardy produkcyjne

- Długości produkcyjne: 10 m, 15 m i 20 m
- Kolor: na zewnątrz: czarny wewnątrz: czarny

### Elementy połączeniowe:



Obejma Master



Prostka symetryczna



Redukcja symetryczna

| DN (średnica wewnętrzna) [mm] | Ciśnienie robocze [bar] | Podciśnienie [mm H <sub>2</sub> O] | Promień zagięcia [mm*] | Ciężar [kg/m] |
|-------------------------------|-------------------------|------------------------------------|------------------------|---------------|
| 20                            | 3,350                   | 8250                               | 28                     | 0,20          |
| 25                            | 3,220                   | 8000                               | 31                     | 0,25          |
| 32                            | 2,520                   | 7250                               | 40                     | 0,35          |
| 38                            | 2,100                   | 6750                               | 46                     | 0,39          |
| 40                            | 2,100                   | 6750                               | 48                     | 0,40          |
| 45                            | 1,840                   | 6000                               | 53                     | 0,42          |
| 50                            | 1,680                   | 5250                               | 58                     | 0,45          |
| 55                            | 1,540                   | 4500                               | 63                     | 0,51          |
| 60                            | 1,400                   | 4500                               | 68                     | 0,53          |
| 63                            | 1,370                   | 4000                               | 70                     | 0,60          |
| 65                            | 1,260                   | 3750                               | 73                     | 0,64          |
| 70                            | 1,120                   | 3750                               | 78                     | 0,68          |
| 75                            | 1,120                   | 3000                               | 84                     | 0,72          |
| 80                            | 0,980                   | 3000                               | 88                     | 0,76          |
| 90                            | 0,840                   | 2250                               | 99                     | 0,88          |
| 102                           | 0,840                   | 2250                               | 110                    | 0,95          |
| 110                           | 0,700                   | 2250                               | 119                    | 1,03          |
| 115                           | 0,700                   | 2250                               | 124                    | 1,06          |
| 120                           | 0,700                   | 2250                               | 129                    | 1,12          |
| 127                           | 0,700                   | 2250                               | 135                    | 1,18          |
| 130                           | 0,560                   | 2250                               | 139                    | 1,20          |
| 140                           | 0,560                   | 1500                               | 149                    | 1,38          |
| 152                           | 0,560                   | 1500                               | 161                    | 1,48          |
| 160                           | 0,560                   | 1500                               | 170                    | 1,74          |
| 170                           | 0,420                   | 1500                               | 180                    | 1,80          |
| 175                           | 0,420                   | 1500                               | 185                    | 1,85          |
| 180                           | 0,420                   | 1500                               | 190                    | 1,90          |
| 203                           | 0,420                   | 1500                               | 214                    | 2,30          |
| 226                           | 0,280                   | 750                                | 235                    | 2,50          |
| 255                           | 0,280                   | 750                                | 260                    | 3,02          |
| 275                           | 0,280                   | 750                                | 284                    | 3,11          |
| 280                           | 0,280                   | 750                                | 290                    | 3,14          |
| 300                           | 0,250                   | 675                                | 310                    | 3,20          |
| 315                           | 0,250                   | 675                                | 325                    | 3,32          |
| 325                           | 0,250                   | 675                                | 335                    | 3,40          |
| 350                           | 0,130                   | 675                                | 360                    | 3,60          |
| 400                           | 0,130                   | 525                                | 410                    | 3,85          |
| 450                           | 0,130                   | 525                                | 460                    | 5,06          |
| 500                           | 0,130                   | 525                                | 510                    | 5,70          |

\* Dotyczy wewnętrznej strony kolana węża.

Powyższe dane odnoszą się do temperatury otoczenia i medium wynoszącego 20°C. Produkty oraz dane techniczne zawarte w tym katalogu zostały przedstawione wyłącznie w celach informacyjnych, mogą ulec zmianie bez uprzedzenia i nie powinny być traktowane jako oferta handlowa.

Firma **Mastervent** nie ponosi odpowiedzialności za błędy, bądź niedokładności mogące pojawić się w publikacji. Tolerancja średnicy wewnętrznej przewodu stanowi od +1mm do +3mm w zależności od średnicy.