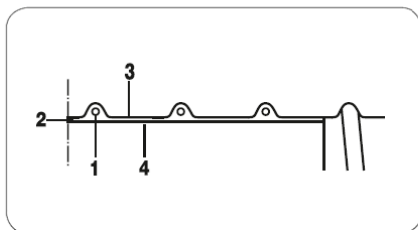




VENT PUR P140 FOOD



Wąż ssawno-tłoczny przeznaczony do kontaktu z żywnością

Konstrukcja

1. Nieruchoma spirala ze stali nierdzewnej lanej sprężynowej
2. Ścianka węża: poliuretan zgodny z normami FDA
3. Grubość ścianki między spiralami 1,4 mm
4. Gładka ścianka wewnętrzna węża

- Odprowadzanie ładunków elektrostatycznych następuje poprzez obustronne uziemienie spirali

Charakterystyka



- 40°C do + 90°C
chwilowo do + 125°C



grubość
ścianki 1,4 mm



trudnopalny



antystatyczny
 $R_0 \leq 10^9 \Omega$



zgodny z
normami FDA



odporny
na ścieranie



gazoszczelny



ekstrudowany



elastyczny



zgodny z RoHS

Odporność chemiczna

- Patrz tabela odporności



Zastosowanie

- Patrz zastosowanie



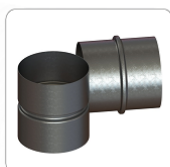
Standardy produkcyjne

- Długości produkcyjne: 10 m, 15 m i 20 m
- Kolor: na zewnątrz: przezroczysty wewnątrz: przezroczysty

Elementy połączeniowe:



Obejma Master



Prostka symetryczna



Redukcja symetryczna

DN (średnica wewnętrzna) [mm]	Ciśnienie robocze [bar]	Podciśnienie [mm H ₂ O]	Promień zagięcia [mm*]	Ciężar [kg/m]
20	4,300	9400	43	0,25
25	4,160	9400	47	0,31
32	3,250	9400	60	0,45
38	3,120	9400	69	0,51
40	3,000	8350	72	0,52
45	2,950	8250	80	0,60
50	2,900	8000	87	0,71
55	2,750	7750	95	0,76
60	2,550	7500	102	0,82
63	2,500	7000	107	0,86
65	2,400	6750	112	0,89
70	2,250	6750	117	0,97
75	2,000	6000	126	1,03
80	2,000	6000	132	1,12
90	1,650	5250	149	1,20
102	1,500	4500	165	1,30
110	1,350	4500	179	1,40
115	1,350	3125	186	1,45
120	1,300	3125	194	1,50
127	1,300	3125	203	1,63
130	1,300	3125	209	1,68
140	1,050	2500	224	1,80
152	1,050	2500	242	1,92
160	0,900	2500	225	2,22
170	0,900	1875	270	2,41
175	0,900	1875	278	2,51
180	0,750	1875	285	2,61
203	0,750	1875	321	2,89
226	0,600	1250	353	3,20
255	0,600	1250	390	3,94
275	0,450	1250	426	4,59
280	0,450	1250	435	4,67
300	0,450	1250	465	5,00
315	0,450	1250	488	5,30
325	0,450	1250	503	5,50
350	0,450	1250	540	6,20
400	0,300	675	615	7,30
450	0,300	675	690	8,43
500	0,300	675	765	9,46

* Dotyczy wewnętrznej strony kolana węża.

Powyższe dane odnoszą się do temperatury otoczenia i medium wynoszącego 20°C. Produkty oraz dane techniczne zawarte w tym katalogu zostały przedstawione wyłącznie w celach informacyjnych, mogą ulec zmianie bez uprzedzenia i nie powinny być traktowane jako oferta handlowa.

Firma **Mastervent** nie ponosi odpowiedzialności za błędy, bądź niedokładności mogące pojawić się w publikacji. Tolerancja średnicy wewnętrznej przewodu stanowi od +1mm do +3mm w zależności od średnicy.