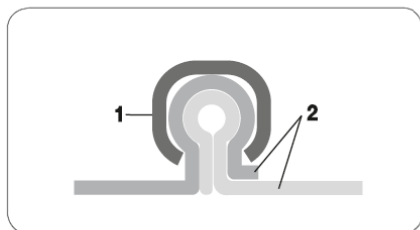




## VENT CLIP SPARK



### Wąż ssawno-tłoczny do wyciągu dymów spawalniczych

#### Konstrukcja

1. Spirala zewnętrzna: stal ocynkowana
2. Ścianka węża: tkanina z włókna szklanego powlekana PVC

- Odprowadzanie ładunków elektrostatycznych następuje poprzez obustronne uziemienie spirali

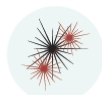
#### Charakterystyka



- 20°C do + 90°C  
chwilowo do + 110°C



trudnopalny



odporny  
na iskry



ściśliwość 1:6



elastyczny



mocowanie clip



zgodny z RoHS

#### Odporność chemiczna

- Patrz tabela odporności



#### Zastosowanie

- Patrz zastosowanie



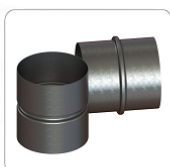
#### Standardy produkcyjne

- Długości produkcyjne: od 3m do 10m
- Kolor: na zewnątrz: grafitowy wewnątrz: grafitowy
- Na zamówienie wąż może zostać wykonany ze spiralę ze stali kwasoodpornej

### Elementy połączeniowe:



Obejma Clip



Prostka symetryczna



Redukcja symetryczna

DN (średnica wewnętrzna) [mm]	Ciśnienie robocze [bar]	Podciśnienie [mm H <sub>2</sub> O]	Promień zagięcia [mm*]	Ciężar [kg/m]
45	0,870	3600	24	0,40
50	0,850	3400	27	0,50
55	0,780	3200	30	0,50
60	0,680	2650	33	0,50
65	0,590	1900	36	0,50
70	0,530	1600	42	0,50
75	0,470	1400	45	0,60
80	0,430	1250	48	0,60
90	0,355	1100	54	0,60
100	0,300	800	60	0,60
110	0,258	660	66	0,70
120	0,224	560	72	0,70
125	0,210	500	75	0,80
130	0,197	470	78	0,80
140	0,175	410	84	0,80
150	0,157	360	90	0,90
160	0,140	310	96	0,90
170	0,128	280	102	0,90
180	0,117	245	108	1,00
200	0,099	200	120	1,20
215	0,088	175	151	1,30
225	0,082	160	158	1,40
250	0,069	130	175	1,60
275	0,059	105	193	1,90
300	0,052	90	210	2,10
315	0,048	80	221	2,10
325	0,046	75	228	2,20
350	0,040	65	245	2,50
375	0,036	55	263	2,90
400	0,033	50	280	3,10
450	0,027	40	360	3,60
500	0,023	32	400	4,10
550	0,020	26	440	4,60
600	0,017	22	480	5,10
700	0,013	16	560	6,00
800	0,011	13	640	6,90
900	0,009	10	720	7,80

\* Dotyczy wewnętrznej strony kolana węża.

Powyższe dane odnoszą się do temperatury otoczenia i medium wynoszącego 20°C. Produkty oraz dane techniczne zawarte w tym katalogu zostały przedstawione wyłącznie w celach informacyjnych, mogą ulec zmianie bez uprzedzenia i nie powinny być traktowane jako oferta handlowa.

Firma **Mastervent** nie ponosi odpowiedzialności za błędy, bądź niedokładności mogące pojawić się w publikacji. Tolerancja średnicy wewnętrznej przewodu stanowi od +1mm do +3mm w zależności od średnicy.