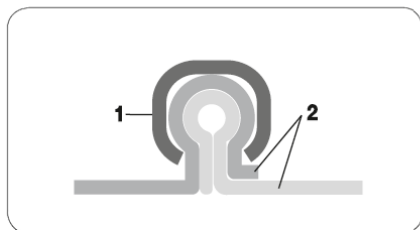




VENT CLIP SPARK XL





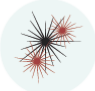





Wąż ssawno-tłoczny do wyciągu dymów spawalniczych

Konstrukcja

1. Spirala zewnętrzna: stal ocynkowana
2. Ścianka węża: specjalna tkanina termoodporna

- Odprowadzanie ładunków elektrostatycznych następuje poprzez obustronne uziemienie spirali

Charakterystyka

				
- 40°C do + 200°C chwیلowo do + 280°C	trudnopalny	ekstremalnie odporny na iskry	odporny na ścieranie	ściślność 1:6
				
elastyczny	mocowanie clip	zgodny z RoHS		

Odporność chemiczna

- Patrz tabela odporności

Zastosowanie

- Patrz zastosowanie

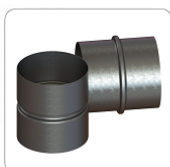
Standardy produkcyjne

- Długości produkcyjne: od 3m do 10m
- Kolor: na zewnątrz: czarny wewnątrz: czarny
- Na zamówienie wąż może zostać wykonany ze spiralą ze stali kwasoodpornej od DN 100

Elementy połączeniowe:



Obejma Clip



Prostka symetryczna



Redukcja symetryczna

Powyższe dane odnoszą się do temperatury otoczenia i medium wynoszącego 20°C. Produkty oraz dane techniczne zawarte w tym katalogu zostały przedstawione wyłącznie w celach informacyjnych, mogą ulec zmianie bez uprzedzenia i nie powinny być traktowane jako oferta handlowa.

Firma **Mastervent** nie ponosi odpowiedzialności za błędy, bądź niedokładności mogące pojawić się w publikacji. Tolerancja średnicy wewnętrznej przewodu stanowi od +1mm do +3mm w zależności od średnicy.

DN (średnica wewnętrzna) [mm]	Ciśnienie robocze [bar]	Podciśnienie [mm H ₂ O]	Promień zagięcia [mm*]	Ciężar [kg/m]
50	0,900	3200	30	0,47
55	0,850	2650	33	0,56
60	0,780	2220	36	0,56
65	0,680	1900	39	0,66
70	0,670	1600	42	0,66
75	0,620	1400	45	0,75
80	0,610	1250	48	0,75
90	0,560	1000	54	0,75
100	0,510	800	60	0,75
110	0,480	660	66	0,84
120	0,360	560	72	0,84
125	0,330	500	75	0,94
130	0,280	470	78	0,94
140	0,250	410	84	0,94
150	0,220	360	90	1,03
160	0,210	310	96	1,03
170	0,190	280	102	1,03
175	0,185	260	105	1,22
180	0,172	245	126	1,22
200	0,148	200	140	1,40
215	0,128	175	151	1,50
225	0,115	160	158	1,68
250	0,100	130	175	1,87
275	0,080	105	193	2,24
300	0,070	90	210	2,43
315	0,062	80	221	2,43
325	0,059	75	228	2,62
350	0,056	65	245	2,90
375	0,050	55	263	3,37
400	0,047	50	280	3,65
450	0,045	40	360	4,21
500	0,043	32	400	4,77
550	0,042	26	440	5,42
600	0,039	22	480	5,98
700	0,031	16	560	7,01
800	0,022	13	640	8,04
900	0,016	10	720	9,16

* Dotyczy wewnętrznej strony kolana węża.