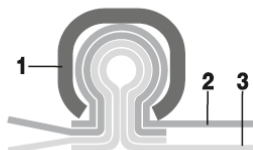


EX

VENT CLIP PTFE S-EX



Wąż ssawno-tłoczny do stref zagrożonych wybuchem

Konstrukcja

1. Spirala zewnętrzna: stal ocynkowana
2. Warstwa zewnętrzna: tkanina poliestrowa powlekana silikonem
3. Warstwa wewnętrzna: folia PTFE, elektrycznie przewodząca

- Odprowadzanie ładunków elektrostatycznych następuje poprzez obustronne uziemienie spirali

Charakterystyka



Odporność chemiczna

- Patrz tabela odporności

Zastosowanie

- Patrz zastosowanie

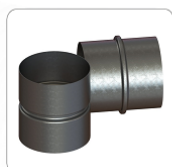
Standardy produkcyjne

- Długości produkcyjne: od 3m do 10m
- Kolor: na zewnątrz: srebrny wewnątrz: czarny
- Na zamówienie wąż może zostać wykonany ze spiralą ze stali kwasoodpornej

Elementy połączeniowe:



Obejma Clip



Prostka symetryczna



Redukcja symetryczna

DN (średnica wewnętrzna) [mm]	Ciśnienie robocze [bar]	Podciśnienie [mm H ₂ O]	Promień zagięcia [mm*]	Ciężar [kg/m]
50	0,850	3520	30	0,50
55	0,780	2920	33	0,50
60	0,680	2450	36	0,60
65	0,590	2090	39	0,70
70	0,530	1760	42	0,70
75	0,470	1540	45	0,80
80	0,430	1380	48	0,80
90	0,355	1100	54	0,90
100	0,300	880	60	1,00
110	0,258	730	66	1,10
120	0,224	620	72	1,10
125	0,210	550	75	1,20
130	0,197	520	78	1,20
140	0,175	460	84	1,30
150	0,157	400	90	1,30
160	0,140	350	96	1,30
170	0,128	310	102	1,40
175	0,123	290	105	1,40
180	0,117	270	108	1,40
200	0,099	220	120	1,60
215	0,088	200	151	1,80
225	0,082	180	158	2,00
250	0,069	150	175	2,10
275	0,059	120	193	2,30
300	0,052	100	210	2,40
315	0,048	90	221	2,60
325	0,046	85	228	2,80
350	0,040	75	245	3,30
375	0,036	65	263	3,50
400	0,033	55	280	3,80
450	0,027	45	360	4,20
500	0,023	35	400	4,70
550	0,020	30	440	5,30
600	0,017	25	480	5,90
700	0,014	20	560	6,90
800	0,011	16	640	7,60
900	0,009	12	720	8,20

* Dotyczy wewnętrznej strony kolana węża.

Powyższe dane odnoszą się do temperatury otoczenia i medium wynoszącego 20°C. Produkty oraz dane techniczne zawarte w tym katalogu zostały przedstawione wyłącznie w celach informacyjnych, mogą ulec zmianie bez uprzedzenia i nie powinny być traktowane jako oferta handlowa.

Firma **Mastervent** nie ponosi odpowiedzialności za błędy, bądź niedokładności mogące pojawić się w publikacji. Tolerancja średnicy wewnętrznej przewodu stanowi od +1mm do +3mm w zależności od średnicy.