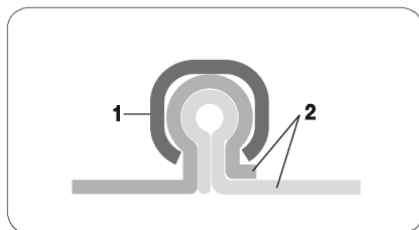


EX

VENT CLIP PTFE EX



Wąż ssawno-tłoczny do stref zagrożonych wybuchem

Konstrukcja

1. Spirala zewnętrzna: stal ocynkowana
2. Ścianka węża: tkanina obustronnie laminowana PTFE, elektrycznie przewodząca

- Odprowadzanie ładunków elektrostatycznych następuje poprzez obustronne uziemienie spirali

Charakterystyka



- 150°C do + 280°C
chwilowo do + 300°C



chemoodporny



ATEX-EX
 $R_0 \leq 10^6 \Omega$



zgodny
z normami FDA



ściślność 1:6



elastyczny



mocowanie clip



zgodny z RoHS

Odporność chemiczna

- Patrz tabela odporności



Zastosowanie

- Patrz zastosowanie



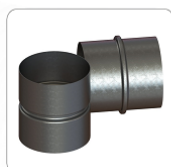
Standardy produkcyjne

- Długości produkcyjne: od 3 m do 10 m
- Kolor: na zewnątrz: czarny wewnątrz: czarny
- Na zamówienie wąż może zostać wykonany ze spiralą ze stali nierdzewnej

Elementy połączeniowe:



Obejma Clip



Prostka symetryczna



Redukcja symetryczna

DN (średnica wewnętrzna) [mm]	Ciśnienie robocze [bar]	Podciśnienie [mm H ₂ O]	Promień zagięcia [mm*]	Ciężar [kg/m]
55	0,580	1300	33	0,69
60	0,550	1260	36	0,74
65	0,500	1125	39	0,80
70	0,400	1100	42	0,85
75	0,350	1000	45	0,91
80	0,300	900	48	0,97
90	0,260	800	54	1,08
100	0,230	675	60	1,12
110	0,200	575	66	1,18
120	0,180	525	72	1,23
125	0,170	500	75	1,29
130	0,150	475	78	1,33
140	0,140	450	84	1,39
150	0,140	440	90	1,45
160	0,130	390	96	1,49
170	0,120	350	102	1,53
175	0,110	330	105	1,56
180	0,110	310	108	1,59
200	0,100	250	120	1,62
215	0,090	220	151	1,73
225	0,080	200	158	1,81
250	0,080	160	175	2,01
275	0,070	130	193	2,20
300	0,060	110	210	2,40
315	0,060	100	221	2,51
325	0,050	95	228	2,59
350	0,050	80	245	2,79
375	0,040	70	263	2,98
400	0,030	63	280	5,40
500	0,030	40	400	6,73
600	0,020	28	480	8,06
700	0,020	20	560	9,38
800	0,020	16	640	10,71
900	0,010	12	720	12,03

* Dotyczy wewnętrznej strony kolana węża.

Powyższe dane odnoszą się do temperatury otoczenia i medium wynoszącego 20°C. Produkty oraz dane techniczne zawarte w tym katalogu zostały przedstawione wyłącznie w celach informacyjnych, mogą ulec zmianie bez uprzedzenia i nie powinny być traktowane jako oferta handlowa.

Firma **Mastervent** nie ponosi odpowiedzialności za błędy, bądź niedokładności mogące pojawić się w publikacji. Tolerancja średnicy wewnętrznej przewodu stanowi od +1mm do +3mm w zależności od średnicy.