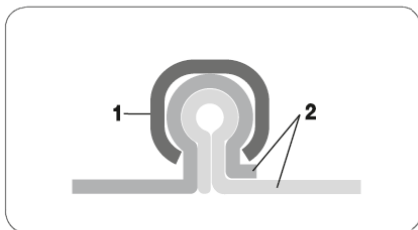
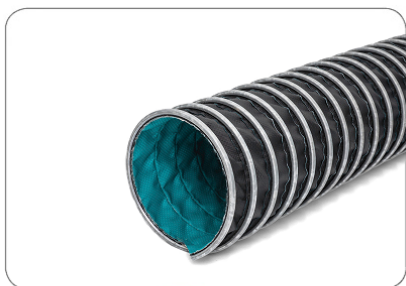




VENT CLIP HYPALON



Wąż średniotemperaturowy do +175°C

Konstrukcja

1. Spirala zewnętrzna: stal ocynkowana
2. Ścianka węża: tkanina poliestrowa powlekana hypalonem®

- Odprowadzanie ładunków elektrostatycznych następuje poprzez obustronne uziemienie spirali

Charakterystyka



- 40°C do + 175°C
chwیلowo do + 190°C



trudnopalny



odporny
na ozon



odporny na
promieniowanie UV



odporny
na wilgoć



ściślność 1:6



elastyczny



mocowanie clip



zgodny z RoHS

Odporność chemiczna

- Patrz tabela odporności



Zastosowanie

- Patrz zastosowanie



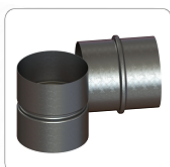
Standardy produkcyjne

- Długości produkcyjne: od 3 do 10 m
- Kolor: na zewnątrz: czarny wewnątrz: zielony
- Na zamówienie wąż może zostać wykonany ze spiralę ze stali kwasoodpornej

Elementy połączeniowe:



Obejma Clip



Prostka symetryczna



Redukcja symetryczna

DN (średnica wewnętrzna) [mm]	Ciśnienie robocze [bar]	Podciśnienie [mm H ₂ O]	Promień zagięcia [mm*]	Ciężar [kg/m]
45	0,920	4400	27	0,40
50	0,900	4000	30	0,40
55	0,850	3300	33	0,40
60	0,780	2780	36	0,50
65	0,680	2370	39	0,50
70	0,670	2040	42	0,50
75	0,620	1780	45	0,60
80	0,610	1560	48	0,60
90	0,560	1230	54	0,60
100	0,510	1000	60	0,60
110	0,480	830	66	0,70
120	0,360	700	72	0,70
125	0,330	640	75	0,80
130	0,280	590	78	0,80
140	0,250	510	84	0,80
150	0,220	440	90	0,90
160	0,210	390	96	0,90
170	0,190	350	102	0,90
180	0,172	310	108	1,00
200	0,148	250	120	1,20
215	0,128	220	151	1,30
225	0,115	200	158	1,40
250	0,100	160	175	1,60
275	0,080	130	193	1,90
300	0,070	110	210	2,10
315	0,062	100	221	2,10
325	0,059	95	228	2,20
350	0,056	80	245	2,50
375	0,050	70	263	2,90
400	0,047	63	280	3,10
450	0,045	50	360	3,60
500	0,043	40	400	4,10
550	0,042	33	440	4,60
600	0,039	28	480	5,10
700	0,031	26	560	6,00
800	0,022	16	640	6,90
900	0,016	12	720	7,80

* Dotyczy wewnętrznej strony kolana węża.

Powyższe dane odnoszą się do temperatury otoczenia i medium wynoszącego 20°C. Produkty oraz dane techniczne zawarte w tym katalogu zostały przedstawione wyłącznie w celach informacyjnych, mogą ulec zmianie bez uprzedzenia i nie powinny być traktowane jako oferta handlowa.

Firma **Mastervent** nie ponosi odpowiedzialności za błędy, bądź niedokładności mogące pojawić się w publikacji. Tolerancja średnicy wewnętrznej przewodu stanowi od +1mm do +3mm w zależności od średnicy.