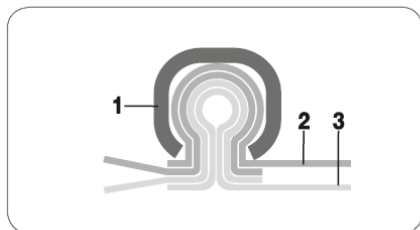




## VENT CLIP HT 650



### Wąż wysokotemperaturowy do +650°C

#### Konstrukcja

1. Spirala zewnętrzna: stal ocynkowana
2. Warstwa wewnętrzna: tkanina termoodporna wzmocniona włóknami ze stali nierdzewnej
3. Warstwa zewnętrzna: tkanina termoodporna wzmocniona włóknami ze stali nierdzewnej

- Wężę techniczne muszą być dostatecznie zasilane świeżym powietrzem (min. 50%)
- Odprowadzanie ładunków elektrostatycznych następuje poprzez obustronne uziemienie spirali

#### Charakterystyka



-20°C do +650°C  
chwilowo do +750°C



wzmocniony włóknami  
ze stali nierdzewnej



odporny  
mechanicznie



dwuwarstwowy



elastyczny



mocowanie clip



zgodny z RoHS

#### Odporność chemiczna

- Patrz tabela odporności



#### Zastosowanie

- Patrz zastosowanie



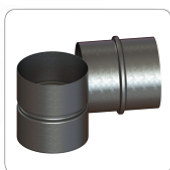
#### Standardy produkcyjne

- Długości produkcyjne: od 3m do 10m
- Kolor: na zewnątrz: srebrny wewnątrz: szary
- Na zamówienie wąż może zostać wykonany ze spiralą ze stali kwasoodpornej od DN 100

#### Elementy połączeniowe:



Obejma Clip



Prostka symetryczna



Redukcja symetryczna

DN (średnica wewnętrzna) [mm]	Podciśnienie [mm H <sub>2</sub> O]	Promień zgięcia [mm*]	Ciężar [kg/m]
50	3950	30	1,10
55	3500	33	1,19
60	3180	36	1,29
65	2990	39	1,38
70	2640	42	1,47
75	2550	45	1,57
80	2280	48	1,66
90	2090	54	1,85
100	1680	60	1,57
110	1390	66	1,71
120	1180	72	1,85
125	1050	75	1,93
130	990	78	2,00
140	880	84	2,14
150	760	90	2,29
160	670	96	2,43
170	590	102	2,57
175	560	105	2,65
180	520	126	2,75
200	420	140	3,01
215	380	151	3,22
225	350	158	3,36
250	290	175	3,72
275	230	193	4,08
300	190	210	4,44
315	180	221	4,66
325	170	228	4,80
350	175	245	5,16
375	130	263	5,55
400	110	280	5,91
450	90	360	6,63
500	70	400	7,35
550	60	440	8,07
600	50	480	8,79
700	40	560	10,23
800	30	640	11,67
900	25	720	13,11

\* Dotyczy wewnętrznej strony kolana węża.

Powyższe dane odnoszą się do temperatury otoczenia i medium wynoszącego 20°C. Produkty oraz dane techniczne zawarte w tym katalogu zostały przedstawione wyłącznie w celach informacyjnych, mogą ulec zmianie bez uprzedzenia i nie powinny być traktowane jako oferta handlowa.

Firma **Mastervent** nie ponosi odpowiedzialności za błędy, bądź niedokładności mogące pojawić się w publikacji. Tolerancja średnicy wewnętrznej przewodu stanowi od +1mm do +3mm w zależności od średnicy.