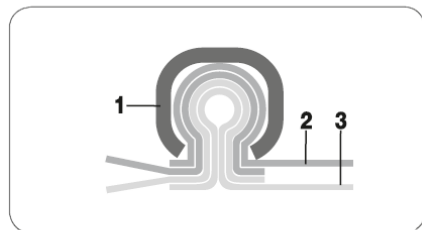




## VENT CLIP HT 450



### Wąż średniotemperaturowy do +450°C

#### Konstrukcja

1. Spirala zewnętrzna: stal ocynkowana
2. Warstwa wewnętrzna: tkanina termoodporna wzmocniona włóknami ze stali nierdzewnej
3. Warstwa zewnętrzna: impregnowana termoodporna tkanina z włókna szklanego

- Wężę techniczne muszą być dostatecznie zasilane świeżym powietrzem (min. 50%)
- Odprowadzanie ładunków elektrostatycznych następuje poprzez obustronne uziemienie spirali

#### Charakterystyka



-20°C do +450°C  
chwilowo do +500°C



wzmocniony włóknami  
ze stali nierdzewnej



odporny  
mechanicznie



dwuwarstwowy



elastyczny



mocowanie clip



zgodny z RoHS

#### Odporność chemiczna

- Patrz tabela odporności



#### Zastosowanie

- Patrz zastosowanie



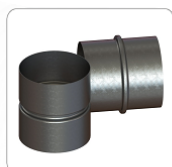
#### Standardy produkcyjne

- Długości produkcyjne: od 3m do 10m
- Kolor: na zewnątrz: srebrny wewnątrz: szary
- Na zamówienie wąż może zostać wykonany ze spiralą ze stali kwasoodpornej od DN 100

#### Elementy połączeniowe:



Obejma Clip



Prostka symetryczna



Redukcja symetryczna

DN (średnica wewnętrzna) [mm]	Podciśnienie [mm H <sub>2</sub> O]	Promień zgięcia [mm*]	Ciężar [kg/m]
50	3520	30	0,60
55	2920	33	0,70
60	2450	36	0,75
65	2090	39	0,80
70	1760	42	0,90
75	1540	45	1,00
80	1380	48	1,10
90	1100	54	1,20
100	800	60	1,30
110	730	66	1,35
120	620	72	1,40
125	550	75	1,50
130	520	78	1,60
140	460	84	1,70
150	400	90	1,80
160	350	96	1,90
170	310	102	2,00
175	290	105	2,10
180	270	126	2,20
200	220	140	2,40
215	200	151	2,80
225	180	158	2,90
250	150	175	3,20
275	120	193	3,50
300	100	210	3,80
315	90	221	4,00
325	85	228	4,20
350	75	245	4,50
375	65	263	4,80
400	55	280	5,10
450	45	360	5,70
500	35	400	6,40
550	30	440	7,00
600	25	480	7,60
700	20	560	8,80
800	16	640	10,00
900	12	720	11,30

\* Dotyczy wewnętrznej strony kolana węża.

Powyższe dane odnoszą się do temperatury otoczenia i medium wynoszącego 20°C. Produkty oraz dane techniczne zawarte w tym katalogu zostały przedstawione wyłącznie w celach informacyjnych, mogą ulec zmianie bez uprzedzenia i nie powinny być traktowane jako oferta handlowa.

Firma **Mastervent** nie ponosi odpowiedzialności za błędy, bądź niedokładności mogące pojawić się w publikacji. Tolerancja średnicy wewnętrznej przewodu stanowi od +1mm do +3mm w zależności od średnicy.