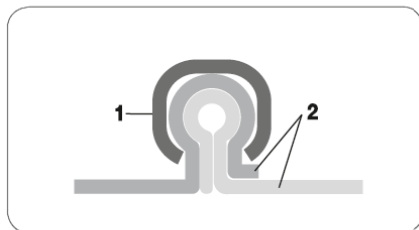




VENT CLIP HT 400



Wąż średnitemperaturowy do +400°C

Konstrukcja

1. Spirala zewnętrzna: stal ocynkowana
2. Ścianka węża: tkanina termoodporna wzmocniona włóknami ze stali nierdzewnej

- Wężę techniczne muszą być dostatecznie zasilane świeżym powietrzem (min. 50%)
- Odprowadzanie ładunków elektrostatycznych następuje poprzez obustronne uziemienie spirali

Charakterystyka



-20°C do +400°C
chwilowo do +450°C



wzmocniony włóknami
ze stali nierdzewnej



ściśliwość 1:6



elastyczny



mocowanie clip



zgodny z RoHS

Odporność chemiczna

- Patrz tabela odporności



Zastosowanie

- Patrz zastosowanie



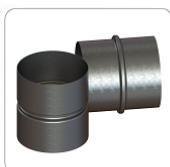
Standardy produkcyjne

- Długości produkcyjne: od 3m do 10m
- Kolor: na zewnątrz: srebrny wewnątrz: srebrny
- Na zamówienie wąż może zostać wykonany ze spiralą ze stali kwasoodpornej

Elementy połączeniowe:



Obejma Clip



Prostka symetryczna



Redukcja symetryczna

DN (średnica wewnętrzna) [mm]	Podciśnienie [mm H ₂ O]	Promień zagięcia [mm*]	Ciężar [kg/m]
45	3740	27	0,50
50	3520	30	0,50
55	2920	33	0,60
60	2450	36	0,60
65	2090	39	0,70
70	1760	42	0,70
75	1540	45	0,80
80	1380	48	0,80
90	1100	54	0,80
100	880	60	0,80
110	730	66	0,90
120	620	72	0,90
125	550	75	1,00
130	520	78	1,00
140	460	84	1,00
150	400	90	1,10
160	350	96	1,10
170	310	102	1,10
180	270	108	1,30
200	220	120	1,50
215	200	151	1,60
225	180	158	1,80
250	150	175	2,00
275	120	193	2,40
300	100	210	2,60
315	90	221	2,60
325	85	228	2,80
350	75	245	3,10
375	65	263	3,60
400	55	280	3,90
450	45	360	4,50
500	35	400	5,10
550	30	440	5,80
600	25	480	6,40
700	20	560	7,50
800	16	640	8,60
900	12	720	9,80

* Dotyczy wewnętrznej strony kolana węża.

Powyższe dane odnoszą się do temperatury otoczenia i medium wynoszącego 20°C. Produkty oraz dane techniczne zawarte w tym katalogu zostały przedstawione wyłącznie w celach informacyjnych, mogą ulec zmianie bez uprzedzenia i nie powinny być traktowane jako oferta handlowa.

Firma **Mastervent** nie ponosi odpowiedzialności za błędy, bądź niedokładności mogące pojawić się w publikacji. Tolerancja średnicy wewnętrznej przewodu stanowi od +1mm do +3mm w zależności od średnicy.