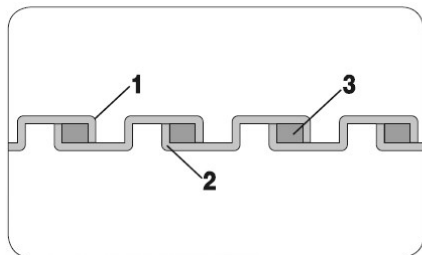
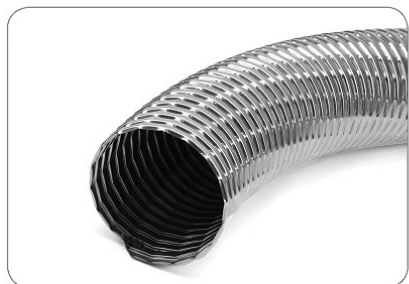


# WEŻE WYSOKOTEMPERATUROWE



## VENT METAL S



### Elastyczne węże metalowe

#### VENT METAL S 300

- taśma: stal ocynkowana
- uszczelnienie: silikon
- odporność temp. do +300°C

#### VENT METAL S 400

- taśma: stal ocynkowana
- uszczelnienie: włókno szklane
- odporność temp. do +400°C

#### VENT METAL S 600

- taśma: stal nierdzewna
- uszczelnienie: włókno szklane
- odporność temp. do +600°C

#### Konstrukcja

1. profilowana taśma stalowa
2. profil hakowy
3. uszczelnienie

**Przekrój węża** - wielokąt foremny

#### Zastosowanie

- do mediów gazowych
- (odciąg spalin z agregatów prądotwórczych)
- do materiałów stałych jak proszki, wióry i granulaty
- do systemów odpylających i odciągowych
- do klimatyzacji i wentylacji
- jako solidny wąż osłonowy

#### Właściwości

- termoodporny
- elastyczny

#### Standardy produkcyjne

- DN 20 – DN 300
- długości produkcyjne: 10 m

Powyższe dane odnoszą się do temperatury otoczenia i medium wynoszącego 20°C. Produkty oraz dane techniczne zawarte w tym katalogu zostały przedstawione wyłącznie w celach informacyjnych, mogą ulec zmianie bez uprzedzenia i nie powinny być traktowane jako oferta handlowa.

Firma **Mastervent** nie ponosi odpowiedzialności za błędy, bądź niedokładności mogące pojawić się w publikacji. Tolerancja średnicy wewnętrznej przewodu stanowi od +1mm do +3mm w zależności od średnicy.