



MASTER PUR P60



Wąż ssawno-tłoczny

Konstrukcja

1. Pomiedziana spirala ze stali lanej sprężynowej
2. Ścianka węża: folia z poliuretanu poliesterowego
3. Grubość ścianki między spiralami 0,6 mm

Zakres temperatury

- -40°C do +90°C
- chwilowo do +125°C

Odporność chemiczna

Patrz tabela odporności

Zastosowanie

- wąż przesyłowy do materiałów ścierających
- obrabiarki do drewna
- centra obróbcze z głowicami sterowanymi numerycznie
- instalacje wyciągowe w przemyśle drzewnym

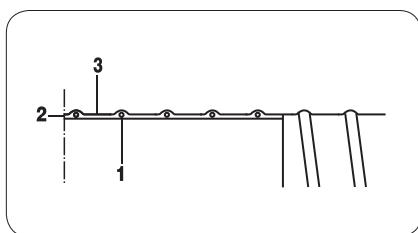
Charakterystyka

- zgrzewana folia poliuretanowa
- wzmocniony przez spiralę ze stali sprężynowej
- bardzo elastyczny
- mały promień zagięcia
- wysoka odporność na rozciąganie i rozerwanie
- bardzo lekki, odporny na zafamania
- wysoka odporność na ścieranie
- ściśliwy osiowo
- dobra odporność na rozpuszczalniki, olej i paliwa

- gazoszczelny
- brak zawartości halogenów i plastyfikatorów
- odporny na ozon atmosferyczny (nie dotyczy formy skoncentrowanej)
- odporny na promieniowanie UV
- zgodny z RoHS
- odprowadzanie ładunków elektrostatycznych następuje poprzez obustronne uziemienie spirali

Standardy produkcyjne

- DN 40 – DN 500
- Kolor: przezroczysty
- Długości produkcyjne 10m



Elementy połączeniowe:



Obejma Master Grip



Prostka symetryczna



Redukcja symetryczna

DN (średnica wewnętrzna) [mm]	Ciśnienie robocze [bar]	Podciśnienie [bar]	Promień zagięcia [mm]*	Ciężar [kg/m]
40	0,70	0,35	25	0,270
50	0,60	0,30	30	0,340
60	0,50	0,25	40	0,420
70	0,45	0,22	45	0,480
75	0,42	0,20	47	0,510
80	0,40	0,15	50	0,550
90	0,35	0,14	58	0,600
100	0,30	0,14	65	0,680
110	0,27	0,13	70	0,720
120	0,25	0,12	75	0,770
125	0,25	0,11	80	0,850
130	0,25	0,10	85	0,910
140	0,20	0,09	92	0,990
150	0,15	0,08	100	1,050
160	0,15	0,08	105	1,120
180	0,12	0,06	120	1,200
200	0,10	0,06	130	1,370
225	0,08	0,05	145	1,500
250	0,06	0,04	165	1,660
300	0,04	0,03	200	2,050
315	0,03	0,02	215	2,200
350	0,03	0,02	235	2,380
400	0,02	0,02	270	2,720
450	0,01	0,01	300	3,040
500	0,01	0,01	350	3,640

* Dotyczy wewnętrznej strony kolana węża.

Powyższe dane odnoszą się do temperatury otoczenia i medium wynoszącej 20°C. Produkty oraz dane techniczne zawarte w tym katalogu zostały przedstawione wyłącznie w celach informacyjnych, mogą ulec zmianie bez uprzedzenia i nie powinny być traktowane jako oferta handlowa. Masterflex Polska nie ponosi odpowiedzialności za błędy, bądź niedokładności mogące pojawić się w publikacji. Tolerancja średnicy wewnętrznej przewodu stanowi od +1mm do +3mm w zależności od średnicy.