



## MASTER PUR L TRIVOLUTION



### Wąż ssawno-tłoczny lekki

#### Konstrukcja

1. Nieruchoma spirala z pomiedziowanego drutu ze stali lanej sprężynowej
2. Ścianka węża: 100% poliuretan poliesterowy (W porównaniu do poliuretanu polieterowego odporność na ścieranie jest większa o 30% wg DIN 53516)
3. Grubość ścianki między spiralami (0,8-0,9 mm)
4. Gładka ścianka wewnętrzna węża

#### Zakres temperatury

- -40°C do +90°C
- chwilowo do +125°C

#### Odporność chemiczna

Patrz tabela odporności

#### Zastosowanie

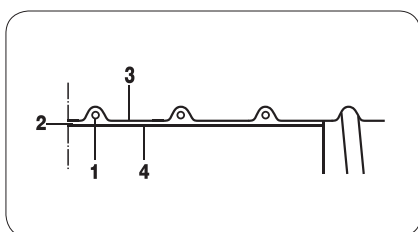
- wąż ssawno-tłoczny do materiałów ścierających
- przesył materiałów ciekłych i gazowych
- przesył włókien papieru i włókien tekstylnych
- przesył granulatu
- odprowadzanie rozpylonego oleju

#### Charakterystyka

- antystatyczny  $R_0 \leq 10^9 \Omega$
- odporny na działanie drobnoustrojów
- trudnopalny wg DIN 4102 B1
- bardzo odporny na ścieranie
- odporny na paliwa i oleje
- gazoszczelny
- dobra odporność chemiczna
- brak halogenów i plastyfikatorów
- odporny na ozon atmosferyczny (nie dotyczy formy skoncentrowanej)
- odporny na promieniowanie UV
- bardzo elastyczny
- wysoka odporność na rozciąganie i pęknięcie
- wewnątrz gładki, co zapewnia optymalne charakterystyki przepływu
- zgodny z normą TRBS 2153 (strefa 20) do przesyłu palnych pyłów/ciał stałych, odprowadzenie ładunków elektrostatycznych następuje poprzez obustronne uziemienie spirali
- zgodny z RoHS

#### Standardy produkcyjne

- DN 25 – DN 500
- Kolor: przezroczysty
- Długości produkcyjne: DN 25 – DN 250: 10m i 15m od DN 275: 10m



**ANTYSTATYCZNY,  
ODPORNY  
NA DROBNOUSTROJE,  
TRUDNOPALNY**

### Elementy połączeniowe:



Obejma Master Grip



Mufa Combiflex PU



Mufa Combiflex PU GZ z gwintemzew.

DN (średnica wewnętrzna) [mm]	Ciśnienie robocze [bar]	Podciśnienie [mm H <sub>2</sub> O]	Promień zagięcia [mm <sup>2</sup> ]	Średnica zewnętrzna [mm]	Ciężar [kg/m]
25	3,220	8000	31	31	0,25
32	2,520	7250	40	40	0,35
38	2,100	6750	46	46	0,39
40	2,100	6750	48	48	0,40
45	1,840	6000	53	53	0,42
50	1,680	5250	58	58	0,45
55	1,540	4500	63	63	0,51
60	1,400	4500	68	68	0,53
65	1,260	3750	73	73	0,64
70	1,120	3750	78	78	0,68
75	1,120	3000	84	84	0,72
80	0,980	3000	88	88	0,76
90	0,840	2250	99	99	0,88
100	0,840	2250	110	110	0,95
110	0,700	2250	119	119	1,03
115	0,700	2250	124	124	1,06
120	0,700	2250	129	129	1,12
125	0,700	2250	135	135	1,18
130	0,560	2250	139	139	1,20
140	0,560	1500	149	149	1,38
150	0,560	1500	161	161	1,48
160	0,560	1500	170	170	1,74
170	0,420	1500	180	180	1,80
175	0,420	1500	185	185	1,85
180	0,420	1500	190	190	1,90
200	0,420	1500	214	214	2,30
225	0,280	750	235	235	2,55
250	0,280	750	260	260	3,02
275	0,280	750	284	284	3,11
280	0,280	750	290	290	3,14
300	0,250	675	310	310	3,20
315	0,250	675	325	325	3,32
325	0,250	675	335	335	3,40
350	0,130	675	360	360	3,60
375	0,130	525	386	386	3,85
400	0,130	525	410	411	4,45
450	0,130	525	460	461	5,06
500	0,130	525	510	511	5,70

\* Dotyczy wewnętrznej strony kolana węża.