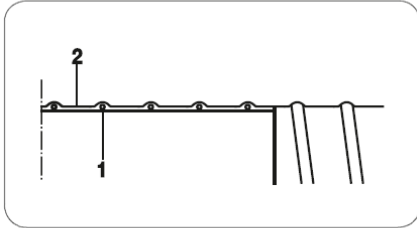




VENT MONO



Wąż ssawno-tłoczny do wyciągu powietrza

Konstrukcja

1. Spirala ze stali lanej sprężynowej
2. Ścianka węża: tkanina poliestrowa powlekana PVC

- Odprowadzanie ładunków elektrostatycznych następuje poprzez obustronne uziemienie spirali

Charakterystyka



- 20°C do + 70°C
chwilowo do + 85°C



lekki



elastyczny



zgodny z RoHS

Odporność chemiczna

- Patrz tabela odporności

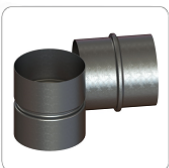
Standardy produkcyjne

- Długości produkcyjne: od 3m do 10m
- Kolor: na zewnątrz: czarno-żółty wewnątrz: żółty
- Na zamówienie wąż może zostać wykonany w wersji VENT COMBO lub VENT MONO HT

Elementy połączeniowe:



Obejma ślimakowa



Prostka symetryczna



Redukcja symetryczna

DN (średnica wewnętrzna) [mm]	Ciśnienie robocze [bar]	Podciśnienie [mm H ₂ O]	Promień zagięcia [mm*]	Ciężar [kg/m]
105	0,250	600	105	0,25
127	0,200	400	127	0,31
152	0,145	300	152	0,40
203	0,080	150	203	0,53
254	0,060	100	254	0,66
305	0,055	85	305	0,80
315	0,050	80	315	0,84
325	0,045	65	325	0,90
356	0,040	60	356	0,93
407	0,300	45	407	1,06
425	0,025	40	425	1,13
457	0,025	35	457	1,19
508	0,020	30	508	1,32
525	0,020	25	525	1,45
560	0,020	20	560	1,55
600	0,015	15	600	1,60
610	0,015	15	610	1,65
650	0,010	10	625	1,75
710	0,010	10	700	1,87

* Dotyczy wewnętrznej strony kolana węża.

Powyższe dane odnoszą się do temperatury otoczenia i medium wynoszącego 20°C. Produkty oraz dane techniczne zawarte w tym katalogu zostały przedstawione wyłącznie w celach informacyjnych, mogą ulec zmianie bez uprzedzenia i nie powinny być traktowane jako oferta handlowa.

Firma **Mastervent** nie ponosi odpowiedzialności za błędy, bądź niedokładności mogące pojawić się w publikacji. Tolerancja średnicy wewnętrznej przewodu stanowi od +1mm do +3mm w zależności od średnicy.