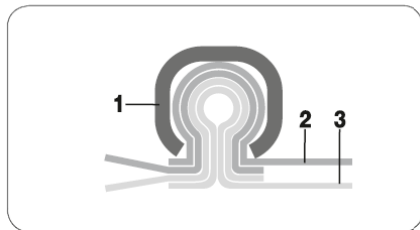




MASTER CLIP DUO PUR



Wąż ssawno-tłoczny do przesyłu wiórów drzewnych

Konstrukcja

1. Spirala zewnętrzna: stal ocynkowana
2. Ścianka węża: folia poliuretanowa
3. Ścianka węża: folia poliuretanowa

- Odprowadzanie ładunków elektrostatycznych następuje poprzez obustronne uziemienie spirali

Charakterystyka



- 40°C do + 90°C
chwیلowo do + 125°C



grubość ścianki 0,6 mm



odporny na ścieranie



odporny na opary oleju i benzyny



gazoszczelny



ściślność 1:4



elastyczny



mocowanie clip



zgodny z RoHS

Odporność chemiczna

- Patrz tabela odporności

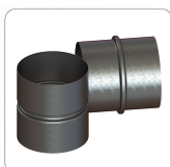
Standardy produkcyjne

- Długości produkcyjne: od 3 do 10 m
- Kolor: na zewnątrz: przezroczysty wewnątrz: przezroczysty
- Na zamówienie wąż może zostać wykonany ze spiralą ze stali kwasoodpornej od DN 100

Elementy połączeniowe:



Obejma Clip



Prostka symetryczna



Redukcja symetryczna

DN (średnica wewnętrzna) [mm]	Ciśnienie robocze [bar]	Podciśnienie [mm H ₂ O]	Promień zagięcia [mm*]	Ciężar [kg/m]
50	0,600	1300	24	0,50
55	0,600	1250	27	0,50
60	0,550	1200	30	0,60
65	0,500	1150	33	0,60
70	0,400	1100	36	0,60
75	0,350	1000	42	0,70
80	0,300	900	45	0,70
90	0,260	800	48	0,70
100	0,230	700	54	0,80
110	0,200	600	60	0,80
120	0,180	570	66	0,90
125	0,170	530	72	0,90
130	0,150	500	75	0,90
140	0,145	470	78	1,00
150	0,140	430	84	1,00
160	0,130	400	90	1,10
170	0,120	370	96	1,10
175	0,115	350	102	1,20
180	0,110	320	108	1,20
200	0,100	300	120	1,40
215	0,090	275	151	1,60
225	0,085	230	158	1,70
250	0,080	200	175	1,80
275	0,070	180	193	2,20
300	0,065	160	210	2,50
315	0,060	130	221	2,60
325	0,055	120	228	2,70
350	0,050	100	245	3,00
375	0,040	90	263	3,50
400	0,037	80	280	3,80
450	0,033	70	360	4,60
500	0,030	60	400	5,10
550	0,028	50	440	5,70
600	0,025	40	480	6,40
700	0,023	30	560	7,60
800	0,020	20	640	8,70
900	0,010	10	720	9,90

* Dotyczy wewnętrznej strony kolana węża.

Powyższe dane odnoszą się do temperatury otoczenia i medium wynoszącego 20°C. Produkty oraz dane techniczne zawarte w tym katalogu zostały przedstawione wyłącznie w celach informacyjnych, mogą ulec zmianie bez uprzedzenia i nie powinny być traktowane jako oferta handlowa.

Firma **Mastervent** nie ponosi odpowiedzialności za błędy, bądź niedokładności mogące pojawić się w publikacji. Tolerancja średnicy wewnętrznej przewodu stanowi od +1mm do +3mm w zależności od średnicy.