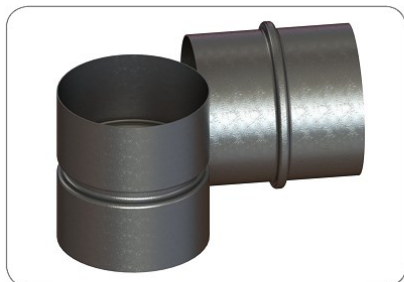




ELEMENTY POŁĄCZENIOWO-INSTALACYJNE



PROSTKA

Charakterystyka

Kształtki mogą być wykonane z blachy ocynkowanej lub z blachy kwasoodpornej.

Średnice, długości oraz kształt dostosowywany jest do potrzeb klienta.

Standardy produkcyjne

- DN 50 - DN 1000



REDUKCJA

Charakterystyka

Kształtki mogą być wykonane z blachy ocynkowanej lub z blachy kwasoodpornej.

Średnice, długości oraz kształt dostosowywany jest do potrzeb klienta.

Standardy produkcyjne

- DN 50 - DN 1000



KOLANO

Charakterystyka

Kształtki mogą być wykonane z blachy ocynkowanej lub z blachy kwasoodpornej.

Średnice, długości oraz kształt dostosowywany jest do potrzeb klienta.

Standardy produkcyjne

- DN 50 - DN 1000



TRÓJNIK

Charakterystyka

Kształtki mogą być wykonane z blachy ocynkowanej lub z blachy kwasoodpornej.

Średnice, długości oraz kształt dostosowywany jest do potrzeb klienta.

Standardy produkcyjne

- DN 50 - DN 1000



ZASUWA

Charakterystyka

Kształtki mogą być wykonane z blachy ocynkowanej lub z blachy kwasoodpornej.

Średnice, długości oraz kształt dostosowywany jest do potrzeb klienta.

Standardy produkcyjne

- DN 50 - DN 1000



KOLEKTOR

Charakterystyka

Kształtki mogą być wykonane z blachy ocynkowanej lub z blachy kwasoodpornej.

Średnice, długości oraz kształt dostosowywany jest do potrzeb klienta.

Standardy produkcyjne

- DN 50 - DN 1000