

OBEJMY ZACISKOWE Z MOSTKIEM NA SPIRALĘ



OBEJMA ŚLIMAKOWA CLIP

Obejma do węży lewoskrętnych
Średnice obejm DN 40 - DN 700



OBEJMA ŚLIMAKOWA CAR

Obejma do węży prawoskrętnych
Średnice obejm DN 40 - DN 700



OBEJMA ŚLIMAKOWA MASTER

Obejma do węży prawoskrętnych
Średnice obejm DN 40 - DN 700



SZYBKOZŁĄCZE CLIP

Obejma do węży lewoskrętnych
Średnice obejm DN 75 - DN 500



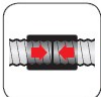
SZYBKOZŁĄCZE CAR

Obejma do węży prawoskrętnych
Średnice obejm DN 75 - DN 500



SZYBKOZŁĄCZE MASTER

Obejma do węży prawoskrętnych
Średnice obejm DN 75 - DN 500



OBEJMY ZACISKOWE



OBEJMA GBS

Charakterystyka

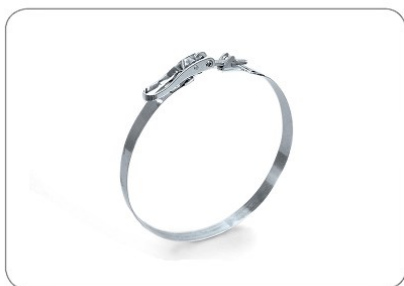
Obręcz obejmy: taśma o szerokości 18, 20, 25 i 30mm (w zależności od średnicy)

Materiał taśmy:

- W1 – śruba stal węglowa
- W2 – taśma i zamek stal nierdzewna
- W4 – stal kwasoodporna

Typ: obejmy jedno lub dwuczściowe

Średnice obejm: DN 18 – DN 325



OBEJMA SVS

Charakterystyka

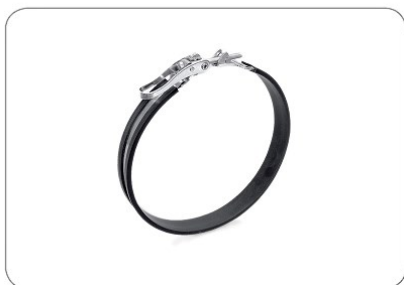
Obręcz obejmy - taśma o szerokości 20mm

Materiał:

- taśma ze stali nierdzewnej W2 (1.4016)
- zamek szybkozamykalny ocynkowany na białe bez Cr6

Średnice obejm:

DN 60 – DN 1000



OBEJMA SVSGU

Charakterystyka

Obręcz obejmy: taśma o szerokości 20mm

Materiał:

- taśma ze stali nierdzewnej W2 (1.4016)
- zamek szybkozamykalny ocynkowany na białe bez Cr6
- wkładka z gumy EPDM

Średnice obejm:

DN 60 – DN 1000

Przy doborze obejmy SVS i SVSGU zawsze należy podać dokładną średnicę zewnętrzną elementu, na który będzie montowana, ponieważ średnica regulowana jest +/- 3 mm.